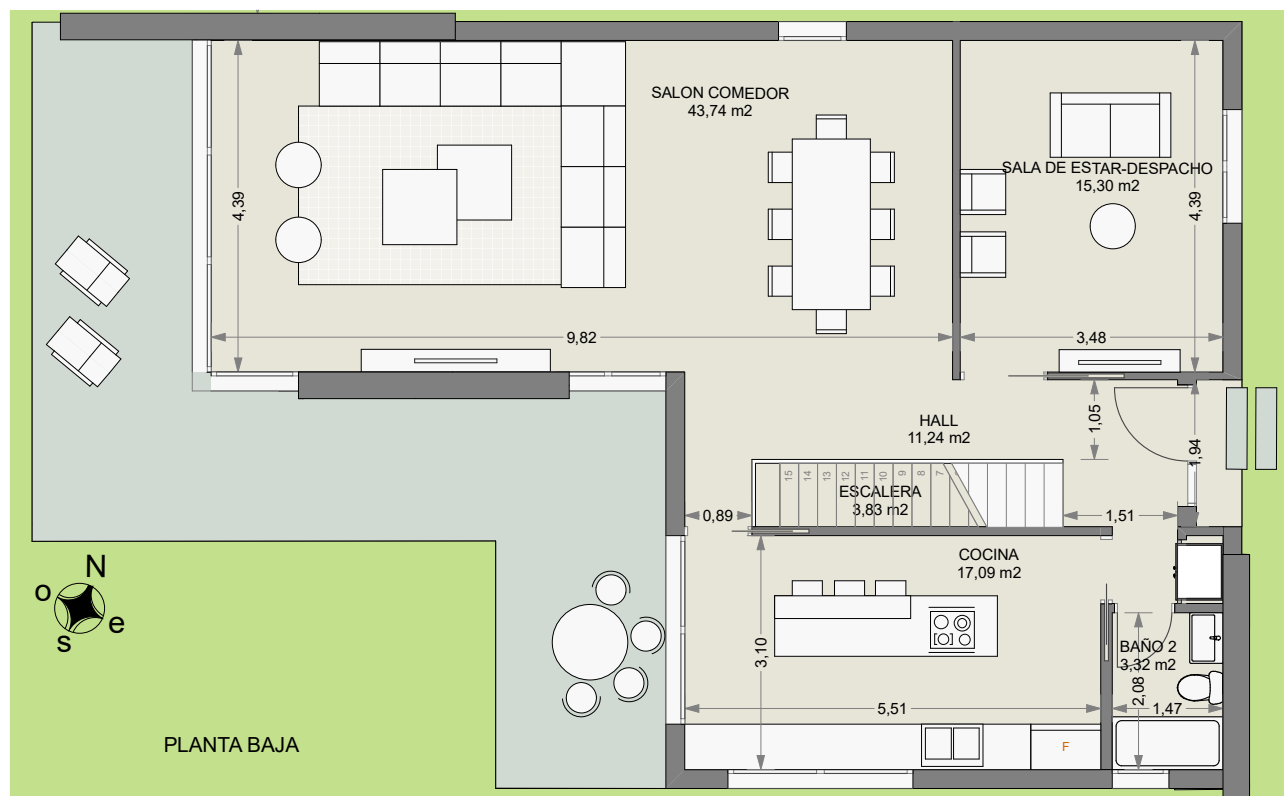
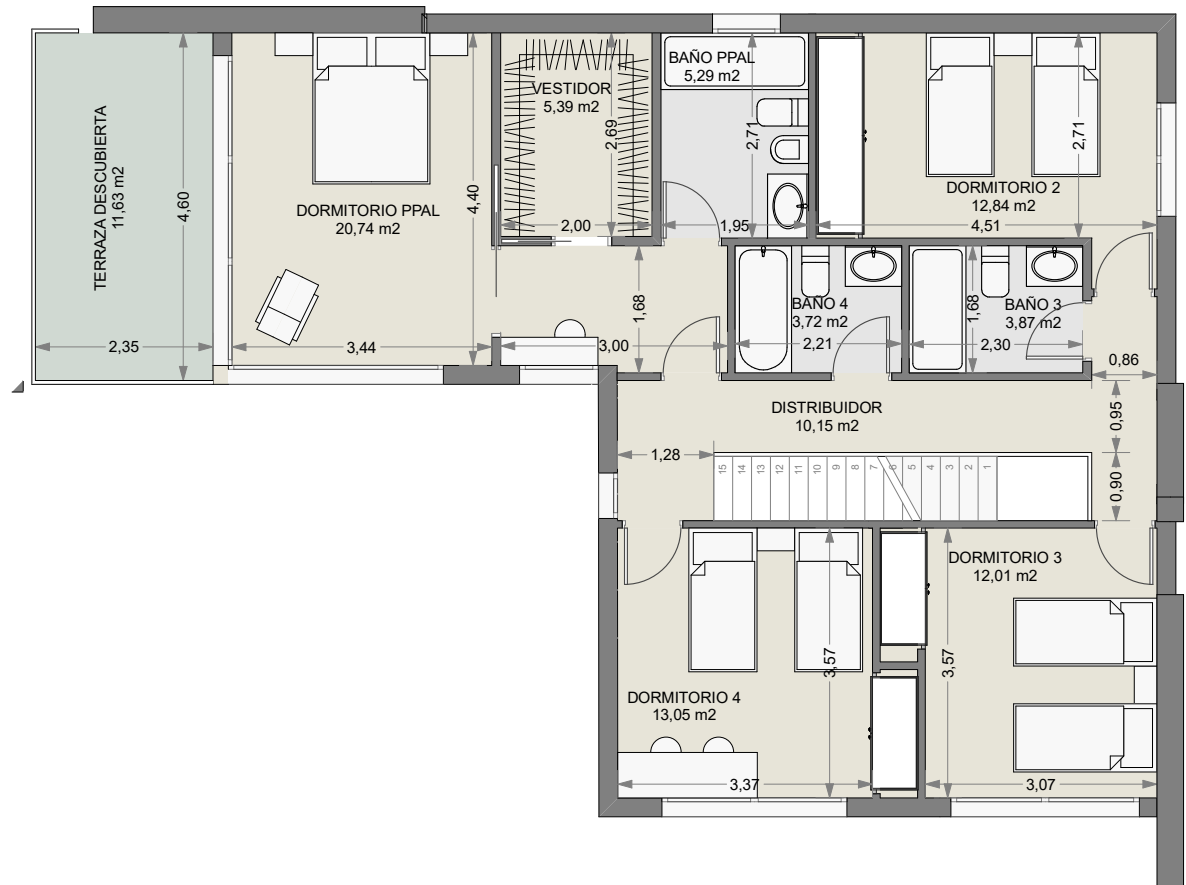


PLANTA SOTANO



PLANTA BAJA



PLANTA PRIMERA

CUADRO DE SUPERFICIES UTILES

		ESTANCIA	SUPERFICIE UTIL
Baja	01	COCINA	17,09
Baja	02	SALON COMEDOR	43,74
Baja	03	HALL	11,68
Baja	04	ESCALERA	3,41
Baja	05	SALA DE ESTAR-DESPACHO	15,30
Baja	06	BAÑO 2	3,32
			<b>94,54 m²</b>
Primera	07	DISTRIBUIDOR	9,70
Primera	08	DORMITORIO PPAL	20,74
Primera	09	VESTIDOR	5,39
Primera	10	BAÑO PPAL	5,29
Primera	11	DORMITORIO 2	12,84
Primera	12	DORMITORIO 3	12,01
Primera	13	DORMITORIO 4	13,05
Primera	14	BAÑO 3	3,87
Primera	15	BAÑO 4	3,72
			<b>86,61 m²</b>
Primera	16	TERRAZA DESCUBIERTA	11,63
			<b>181,15 m²</b>

SUPERFICIES CONSTRUIDAS	
Zona	Superficie calculada
Planta Baja	107,25
Planta Primera	102,18
<b>209,43 m²</b>	

P0477

03

PARCELA 01 TIPOLOGIA

JULIO 2015

Estudio previo de anteproyecto

RESIDENCIAL LOS SATELITES

CATALIA DEL GUADARRAMA

14 VIVIENDAS UNIFAMILIARES MAJADAHONDA, MADRID.

Madrid, España

PROMOTOR: ALIARIA

GESTORA: #Empresa Cliente

#Dirección del Cliente

IMPACTO ARQUITECTOS, S.L.P.  
Miguel Pradillo Cendón  
nº coam: 12.480

MASA Arquitectónica S.L.P./  
César Frías Enciso  
nº coam: 14.241



El presente plano constituye un estudio previo de anteproyecto. La propiedad y dirección técnica se reservan el derecho a modificaciones posteriores derivadas de las exigencias del proceso de diseño arquitectónico. La superficie útil de las estancias puede verse alterada por el dimensionado de pilares e instalaciones. No se podrá modificar la posición ni contorno de las zonas húmedas marcadas en rojo en el esquema. Este plano y todos los datos incluidos en este documento son meramente informativos, no vinculantes, ni contractuales, y podrán ser modificados sin previo aviso. La información requerida por el Real Decreto 515 de 21/04/1989, sobre la defensa de los consumidores en cuanto a la información a suministrar, se encuentra a su disposición en las oficinas de #Empresa Cliente, con domicilio #Dirección del Cliente.