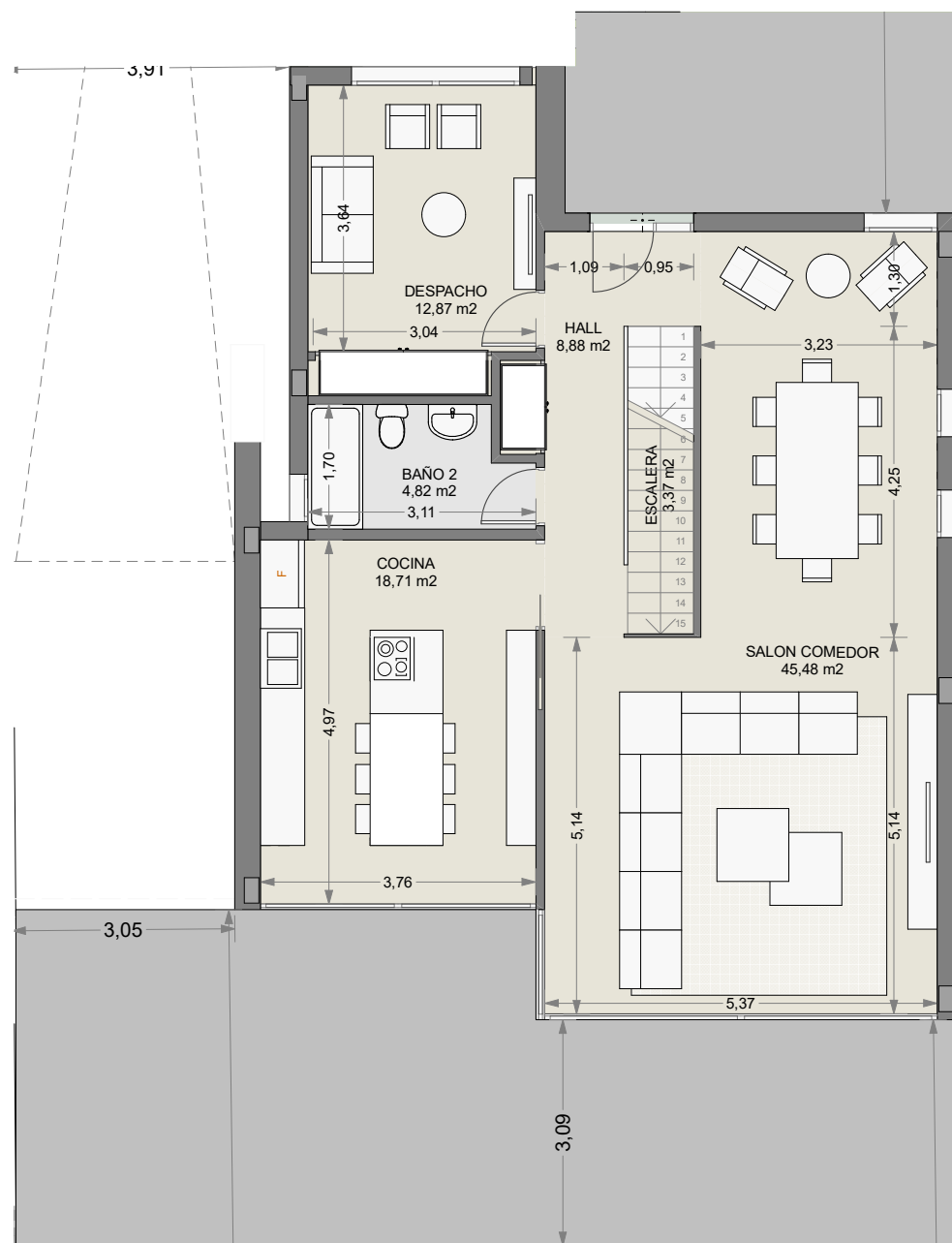
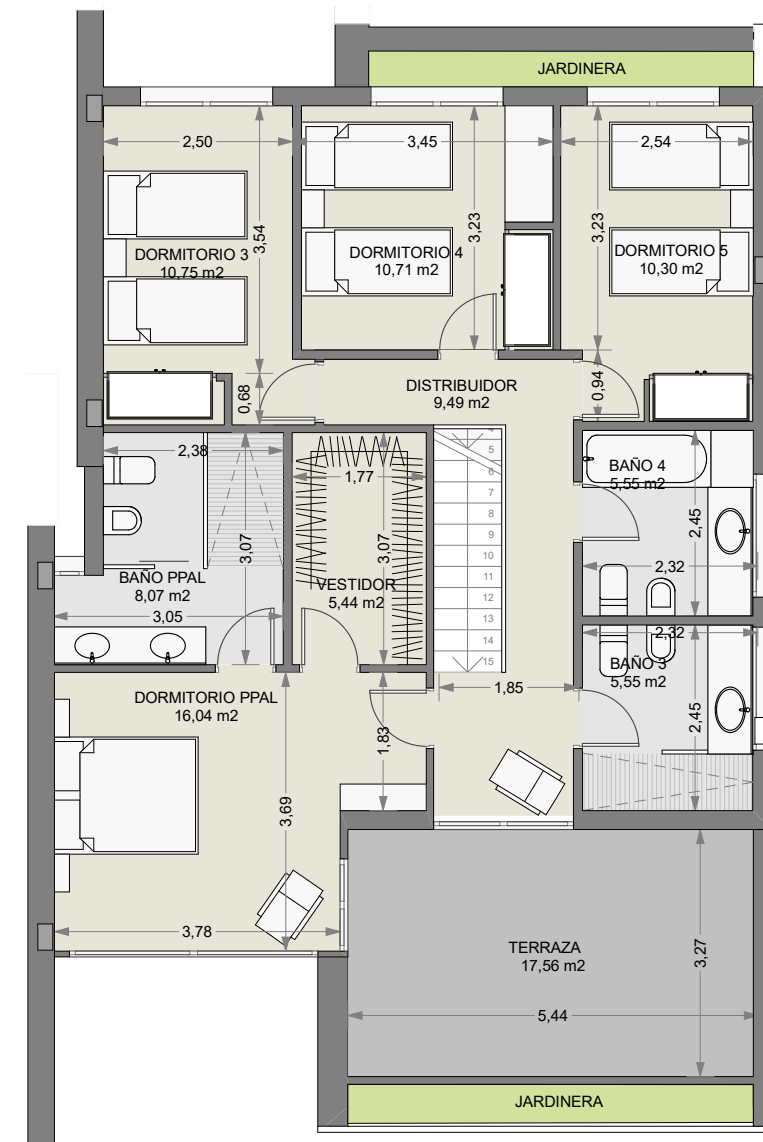


PLANTA SOTANO



PLANTA BAJA



PLANTA PRIMERA

SUPERFICIES CONSTRUIDAS	
Zona	Superficie calculada
Planta Baja	106,66
Planta Primera	92,11
Porche	2,26
Porche	5,53
	206,56 m²

SUPERFICIES UTILES Utiles interiores Tipo 3			
		ESTANCIA	SUPERFICIE UTIL
Baja	01	HALL	8,88
Baja	02	SALON COMEDOR	45,48
Baja	03	COCINA	18,71
Baja	04	BAÑO 2	4,82
Baja	05	DESPACHO	12,86
Baja	06	ESCALERA	3,38
			94,13 m²

Primera	07	DISTRIBUIDOR	8,88
Primera	08	DORMITORIO PPAL	16,04
Primera	09	VESTIDOR	5,44
Primera	10	BAÑO PPAL	8,07
Primera	11	DORMITORIO 3	14,19
Primera	12	DORMITORIO 4	16,77
Primera	13	BAÑO 3	6,67
Primera	14	BAÑO 4	6,56
			82,62 m²
			176,75 m²
Primera	15	TERRAZA	17,56

P0477

05

PARCELA 02 TIPOLOGIA

JULIO 2015

Estudio previo de anteproyecto

RESIDENCIAL LOS SATELITES

CATALIA DEL GUADARRAMA

14 VIVIENDAS UNIFAMILIARES MAJADAHONDA, MADRID.

Madrid, España

PROMOTOR: ALIARIA
GESTORA: #Empresa Cliente

#Dirección del Cliente

IMPACTO ARQUITECTOS, S.L.P.
Miguel Pradillo Cendón
nº coam: 12.480

MASA Arquitectónica S.L.P./
César Frías Enciso
nº coam: 14.241

MORPH
ARCHITECTURE MEETS ENGINEERING S.L.



El presente plano constituye un estudio previo de anteproyecto. La propiedad y dirección técnica se reservan el derecho a modificaciones posteriores derivadas de las exigencias del proceso de diseño arquitectónico. La superficie útil de las estancias puede verse alterada por el dimensionado de pilares e instalaciones. No se podrá modificar la posición ni contorno de las zonas húmedas marcadas en rojo en el esquema. Este plano y todos los datos incluidos en este documento son meramente informativos, no vinculantes, ni contractuales, y podrán ser modificados sin previo aviso. La información requerida por el Real Decreto 515 de 21/04/1989, sobre la defensa de los consumidores en cuanto a la información a suministrar, se encuentra a su disposición en las oficinas de #Empresa Cliente, con domicilio #Dirección del Cliente.