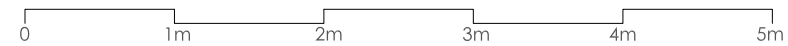
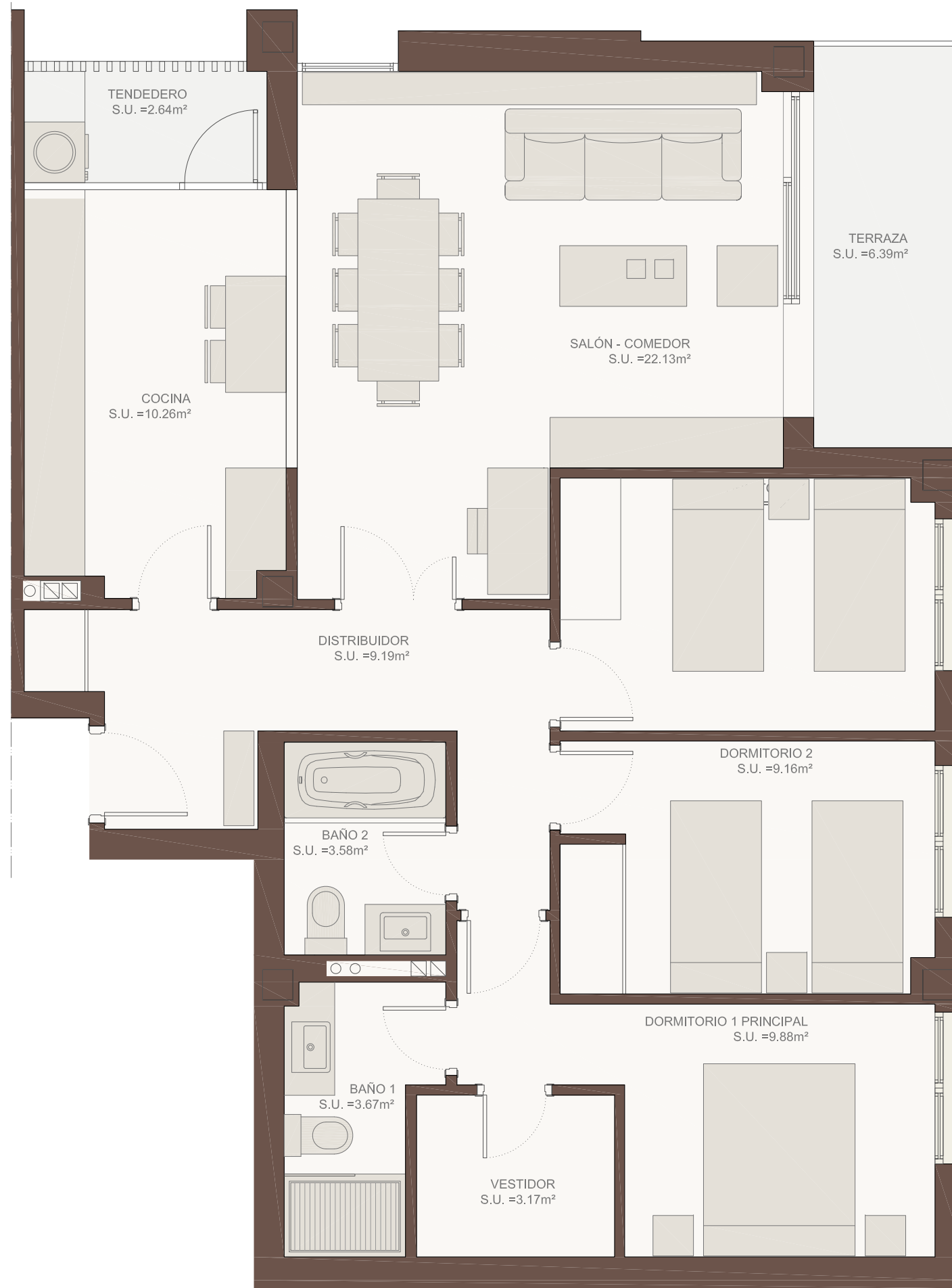


Este documento tiene carácter meramente orientativo, sin perjuicio de la información más exacta contenida en la documentación técnica del edificio. La información en el contenido puede sufrir modificaciones a lo largo del proceso de diseño y obra. Todo el mobiliario que se muestra en este plano, incluido el de la cocina, se ha incluido a efectos meramente orientativos y decorativos.



Viviendas en El Cañaveral



Emplazamiento vivienda



Superficies útiles

Salón - Comedor	22.13m ²
Cocina	10.26m ²
Tendedero	2.64m ²
Distribuidor	9.19m ²
Dormitorio 1 Principal	9.88m ²
Vestíbulo	3.17m ²
Dormitorio 2	9.16m ²
Dormitorio 3	9.26m ²
Baño 1	3.67m ²
Baño 2	3.58m ²
Terraza	6.40m ²
Sup. útiles interiores	82.94 m ²
Total sup. útiles	89.34 m ²
Total sup. cerrada c.c.	106.84 m ²
Sup. construida terraza cubierta	6.03 m ²

C.C. : con repercusión de comunes (portales y rellanos)

TORRE VIVIENDA 022 3D pl 6^a tipo 2

Nº Edición: 01
Fecha: FEBRERO 2018

EL CAÑAVERAL

ESTUDIO MARTIN CABALLERO
ARQUITECTOS
WWW.ESTUDIOMARTINCABALLERO.COM

Estos planos e imágenes no tienen valor contractual y podrán experimentar variaciones por exigencias técnicas, legales, administrativas o a iniciativa del arquitecto director de las obras, sin que ello implique menoscabo del nivel de calidades. Todo el mobiliario es meramente decorativo.