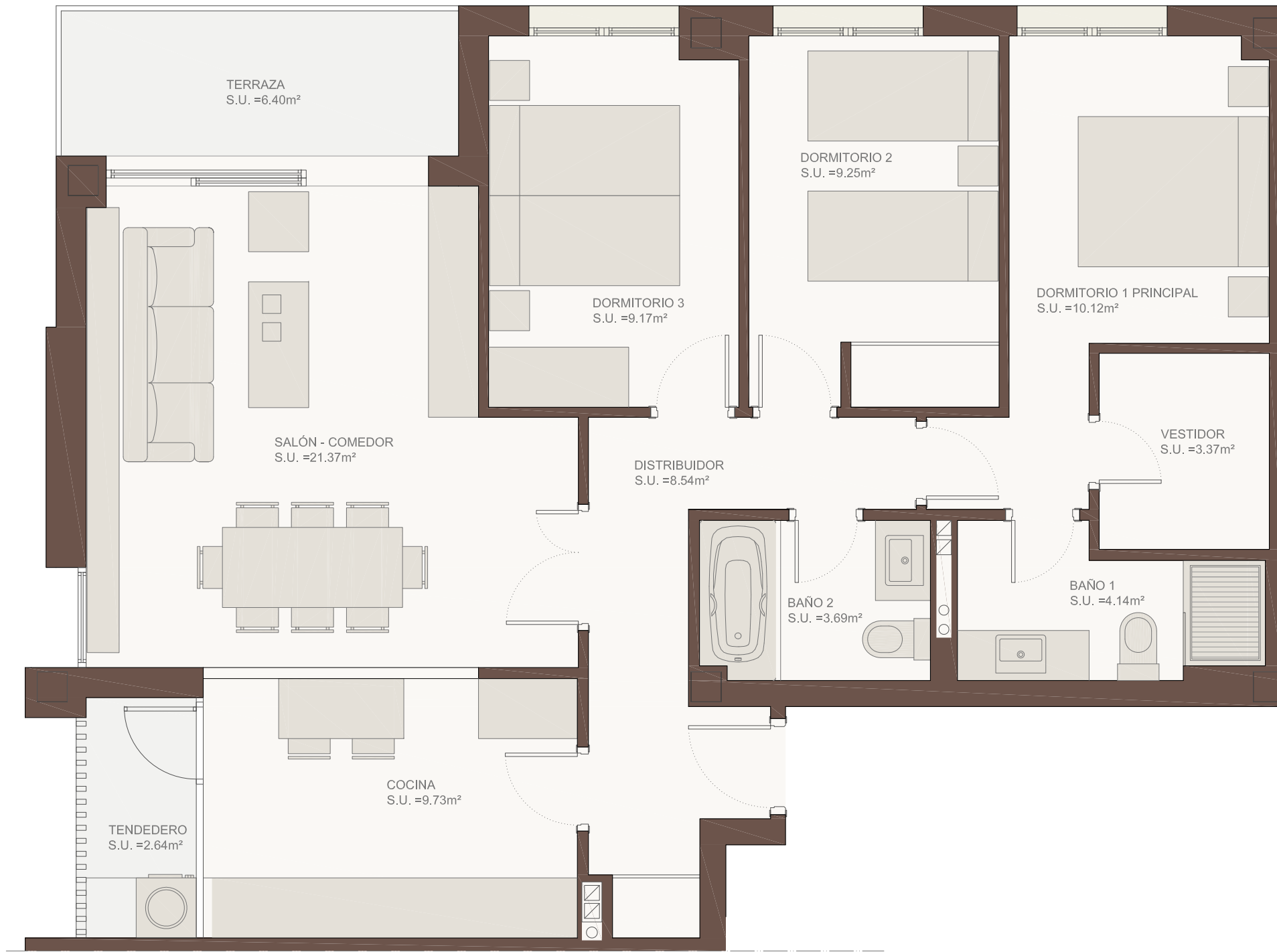


Este documento tiene carácter meramente orientativo, sin perjuicio de la información más exacta contenida en la documentación técnica del edificio. La información en el contenido puede sufrir modificaciones a lo largo del proceso de diseño y obra. Todo el mobiliario que se muestra en este plano, incluido el de la cocina, se ha incluido a efectos meramente orientativos y decorativos.



## Viviendas en El Cañaveral



## Emplazamiento vivienda



## Superficies útiles

Salón - Comedor	21.37m <sup>2</sup>
Cocina	9.73m <sup>2</sup>
Tendedero	2.64m <sup>2</sup>
Distribuidor	8.54m <sup>2</sup>
Dormitorio 1 Principal	10.12m <sup>2</sup>
Vestidor	3.37m <sup>2</sup>
Dormitorio 2	9.25m <sup>2</sup>
Dormitorio 3	9.17m <sup>2</sup>
Baño 1	4.14m <sup>2</sup>
Baño 2	3.69m <sup>2</sup>
Terraza	6.40m <sup>2</sup>
Sup. útiles interiores	81.99 m <sup>2</sup>
Total sup. útiles	88.39 m <sup>2</sup>
Total sup. cerrada c.c.	108.66 m <sup>2</sup>
Sup. construida terraza cubierta	6.03 m <sup>2</sup>

C.C. : con repercusión de comunes (portales y rellanos)

## TORRE VIVIENDA 017 3D pl 5<sup>a</sup> tipo 1

Nº Edición: 01  
Fecha: FEBRERO 2018



EL CAÑAVERAL

ESTUDIO MARTIN CABALLERO  
ARQUITECTOS  
WWW.ESTUDIOMARTINCABALLERO.COM