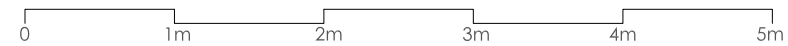


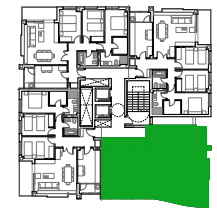
Este documento tiene carácter meramente orientativo, sin perjuicio de la información más exacta contenida en la documentación técnica del edificio. La información en el contenido puede sufrir modificaciones a lo largo del proceso de diseño y obra. Todo el mobiliario que se muestra en este plano, incluido el de la cocina, se ha incluido a efectos meramente orientativos y decorativos.



Viviendas en El Cañaveral



Emplazamiento vivienda



Superficies útiles

Salón - Comedor	20.37m ²
Cocina	8.57m ²
Tendedero	2.51m ²
Distribuidor	8.15m ²
Dormitorio 1 Principal	10.12m ²
Vestidor	3.37m ²
Dormitorio 2	9.25m ²
Dormitorio 3	9.17m ²
Baño 1	4.08m ²
Baño 2	3.40m ²
Terraza	5.53m ²
Sup. útiles interiores	78.99 m ²
Total sup. útiles	84.52 m ²
Total sup. cerrada c.c.	103.57 m ²
Sup. construida terraza cubierta	5.74 m ²

C.C. : con repercusión de comunes (portales y rellanos)

TORRE VIVIENDA 016 3D pl 4^a tipo 3

Nº Edición: 01
Fecha: FEBRERO 2018

EL CAÑAVERAL

ESTUDIO MARTIN CABALLERO
ARQUITECTOS
WWW.ESTUDIOMARTINCABALLERO.COM