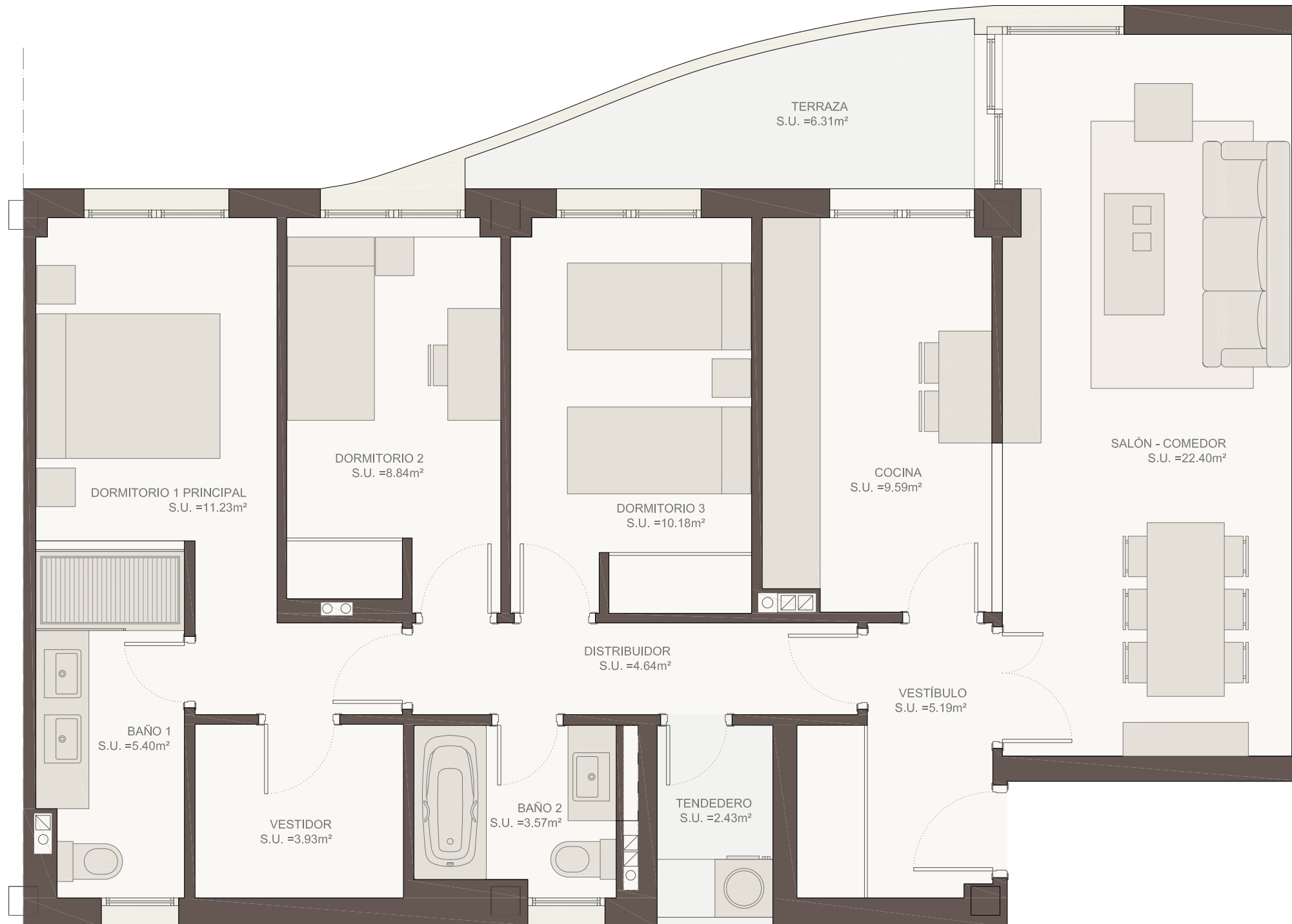


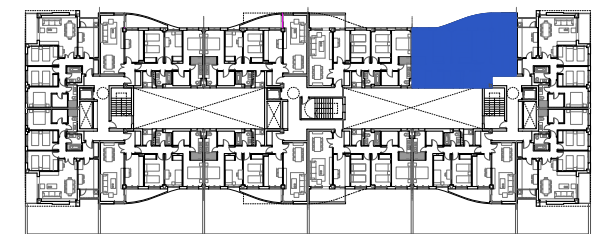
Este documento tiene carácter meramente orientativo, sin perjuicio de la información más exacta contenida en la documentación técnica del edificio. La información en el contenido puede sufrir modificaciones a lo largo del proceso de diseño y obra. Todo el mobiliario que se muestra en este plano, incluido el de la cocina, se ha incluido a efectos meramente orientativos y decorativos.



## Viviendas en El Cañaveral



## Emplazamiento vivienda



## Superficies útiles

Vestíbulo	5.19m <sup>2</sup>
Salón - Comedor	22.40m <sup>2</sup>
Cocina	9.59m <sup>2</sup>
Tendedero	2.43m <sup>2</sup>
Distribuidor	4.64m <sup>2</sup>
Dormitorio 1 Principal	11.23m <sup>2</sup>
Vestidor	3.93m <sup>2</sup>
Dormitorio 2	8.84m <sup>2</sup>
Dormitorio 3	10.18m <sup>2</sup>
Baño 1	5.40m <sup>2</sup>
Baño 2	3.57m <sup>2</sup>
Terraza	6.31m <sup>2</sup>

Sup. útiles interiores	87.40 m <sup>2</sup>
Total sup. útiles	93.71 m <sup>2</sup>
Total sup. cerrada c.c.	114.86 m <sup>2</sup>
Sup. const. terraza cubierta/descubierta	7.30 m <sup>2</sup>

C.C. : con repercusión de comunes (portales y rellanos)

### BLOQUE VIVIENDA 057 3D pl 5ª tipo 1a

Nº Edición: 01  
Fecha: FEBRERO 2018