

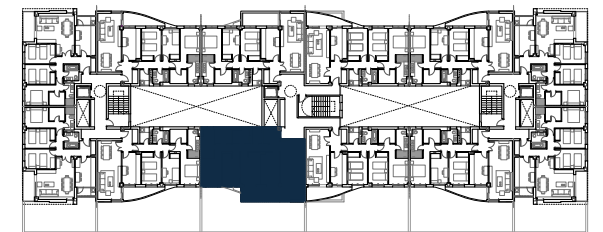
Este documento tiene carácter meramente orientativo, sin perjuicio de la información más exacta contenida en la documentación técnica del edificio. La información en el contenido puede sufrir modificaciones a lo largo del proceso de diseño y obra. Todo el mobiliario que se muestra en este plano, incluido el de la cocina, se ha incluido a efectos meramente orientativos y decorativos.



Viviendas en El Cañaveral



Emplazamiento vivienda



Superficies útiles

Vestíbulo	5.19m ²
Salón - Comedor	22.40m ²
Cocina	9.59m ²
Tendedero	2.43m ²
Distribuidor	4.64m ²
Dormitorio 1 Principal	11.23m ²
Vestidor	3.93m ²
Dormitorio 2	8.84m ²
Dormitorio 3	10.18m ²
Baño 1	5.40m ²
Baño 2	3.57m ²
Terraza	7.46m ²

Sup. útiles interiores	87.40 m ²
Total sup. útiles	94.86 m ²
Total sup. cerrada c.c.	116.55 m ²
Sup. const. terraza cubierta/descubierta	8.80 m ²

C.C. : con repercusión de comunes (portales y rellanos)

BLOQUE VIVIENDA 038 3D pl 3ª tipo 1b

Nº Edición: 01
Fecha: FEBRERO 2018



EL CAÑAVERAL

ESTUDIO MARTIN CABALLERO
ARQUITECTOS
WWW.ESTUDIOMARTINCABALLERO.COM