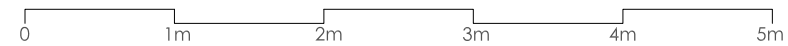
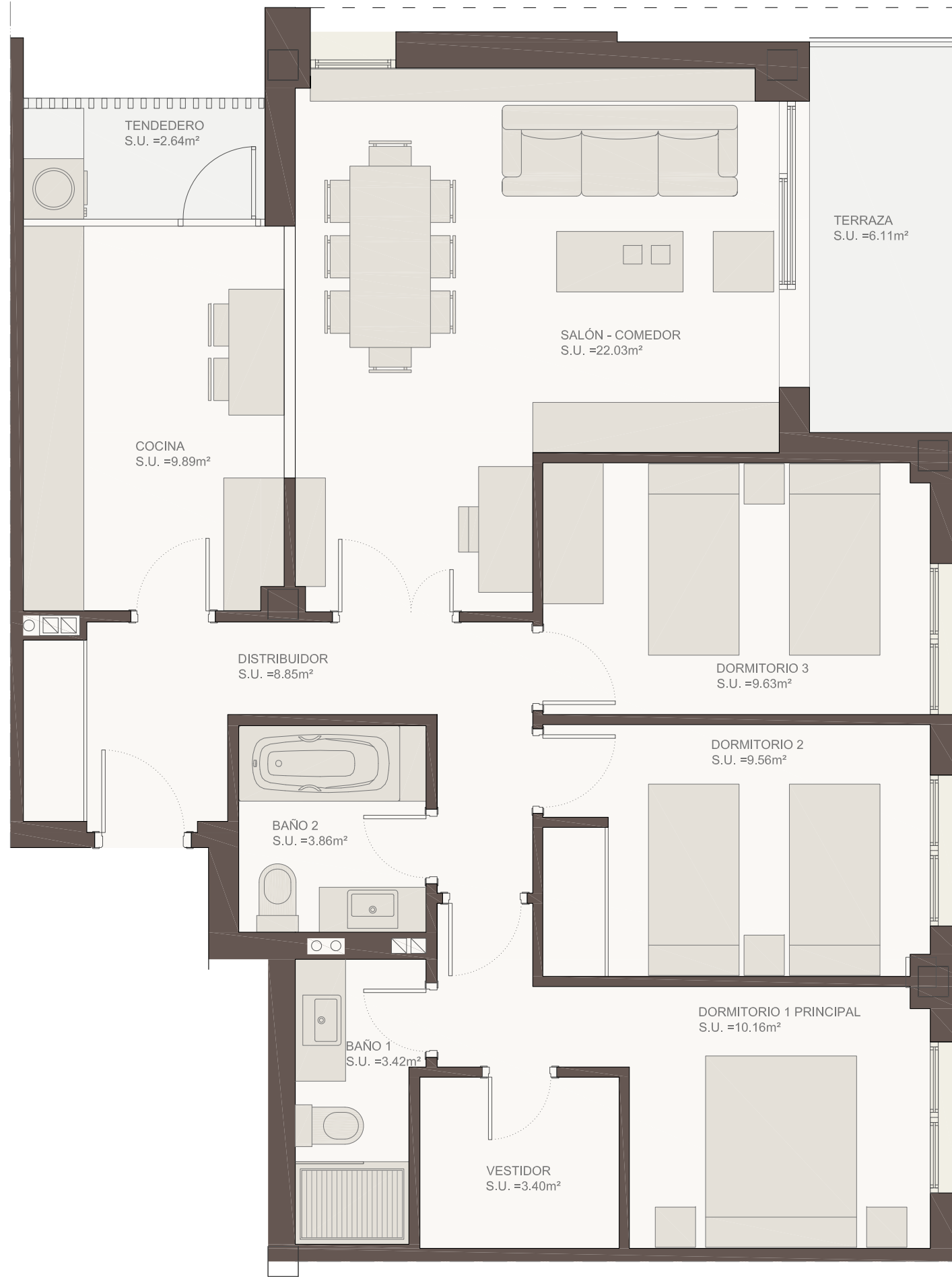


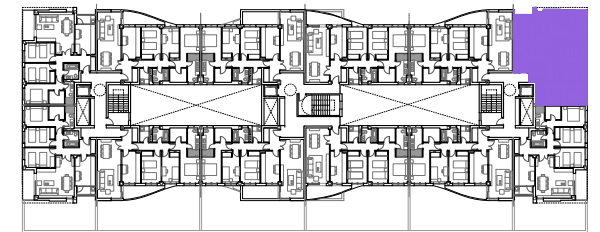
Este documento tiene carácter meramente orientativo, sin perjuicio de la información más exacta contenida en la documentación técnica del edificio. La información en el contenido puede sufrir modificaciones a lo largo del proceso de diseño y obra. Todo el mobiliario que se muestra en este plano, incluido el de la cocina, se ha incluido a efectos meramente orientativos y decorativos.



Viviendas en El Cañaveral



Emplazamiento vivienda



Superficies útiles

Salón - Comedor	22.03m ²
Cocina	9.89m ²
Tendedero	2.64m ²
Distribuidor	8.85m ²
Dormitorio 1 Principal	10.16m ²
Vestidor	3.40m ²
Dormitorio 2	9.56m ²
Dormitorio 3	9.63m ²
Baño 1	3.42m ²
Baño 2	3.86m ²
Terraza	6.11m ²

Sup. útiles interiores	83.44 m ²
Total sup. útiles	89.55 m ²
Total sup. cerrada c.c.	108.29 m ²
Sup. construida terraza cubierta	5.82 m ²

C.C. : con repercusión de comunes (portales y rellanos)

BLOQUE VIVIENDA 034 3D pl 3ª esquina

Nº Edición: 01
Fecha: FEBRERO 2018

EL CAÑAVERAL

ESTUDIO MARTIN CABALLERO
ARQUITECTOS
WWW.ESTUDIOMARTINCABALLERO.COM