

### VIVIENDA DE 2 DORMITORIOS\_VIV-2D

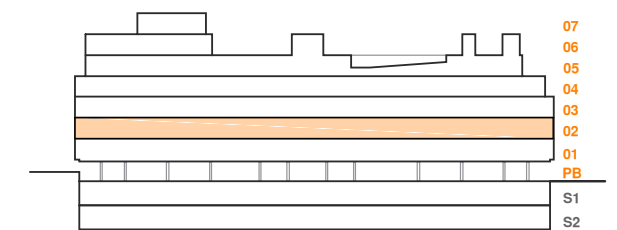
1 Vestibulo	5.28 m <sup>2</sup>
2 Salón-Comedor	22.04 m <sup>2</sup>
3 Cocina	9.39 m <sup>2</sup>
4 Dormitorio Principal	11.84 m <sup>2</sup>
5 Baño Principal	4.32 m <sup>2</sup>
6 Dormitorio 2	11.15 m <sup>2</sup>
7 Baño 2	3.72 m <sup>2</sup>
8 Dormitorio 3	--- m <sup>2</sup>
9 Distribuidor	2.77 m <sup>2</sup>

**TOTAL SUP. UTIL VIVIENDA 70.51 m<sup>2</sup>**

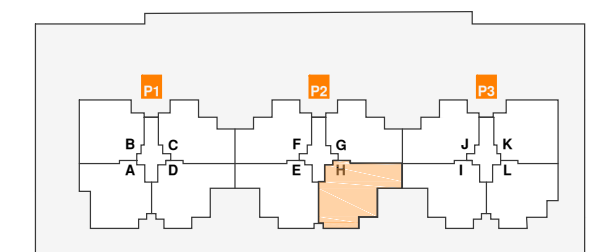
**TOTAL SUP. CONSTRUIDA CERRADA 81.26 m<sup>2</sup>**

**TOTAL SUP. CONSTRUIDA DE TERRAZAS 11.43 m<sup>2</sup>**

**TOTAL SUP. CONSTRUIDA POR VIVIENDA 92.69 m<sup>2</sup>**



PLANTA 1ª



PORTAL P2



52 VIVIENDAS EN CALLE SAN AQUILINO  
PLAZA CASTILLA, MADRID

**Vivienda tipo-07**



NOTA: Este documento tiene carácter de información comercial sujeto a modificaciones por necesidades de proyecto, de obra o de obtención de Licencia y todas aquellas que pueda estimar en su momento la Dirección Facultativa, no siendo vinculante desde el punto de vista contractual.